

# OPTEZ POUR L'EFFICACITÉ ET LA POLYVALENCE AVEC CETTE SOLUTION DE NUMÉRISATION TOUT-EN-UN



## Productivité optimisée

Le DR-F120 permet de numériser des documents divers avec précision et efficacité. Cette solution de numérisation multifonction compacte est dotée d'un chargeur automatique de documents recto/verso (CAD) et d'un scanner à plat. Économisez un temps précieux avec le chargeur de documents de 50 feuilles qui traite vos pages encore plus vite (20 ppm). Vous pouvez compter sur le DR-F120 pour effectuer votre travail, car il peut traiter jusqu'à 1500 numérisations par jour.

## DR-F120

VITESSE NOIR ET  
BLANC ET COULEUR  
20 PPM/18 IPM

VOLUME QUOTIDIEN  
CONSEILLÉ  
500 - 1500

CHARGEUR  
AUTOMATIQUE DE  
DOCUMENTS  
50 FEUILLES

UNITÉ DE  
NUMÉRISATION À  
PLAT INTÉGRÉE

# DESIGN POLYVALENT ET FONCTIONNALITÉS PUISSANTES

## Qualité d'image supérieure

Le DR-F120 offre des performances haute qualité grâce à son potentiel de numérisation de 2400 ppp, son vaste éventail d'options de correction d'image intégrées et sa célèbre technologie d'imagerie de Canon. Vous obtenez une précision des couleurs hors-pair, fidèle au document original, grâce à la fonction de correction des couleurs 3D du scanner.



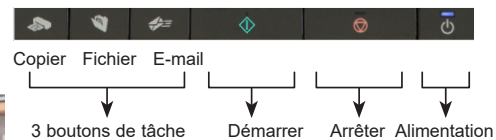
## Manipulation polyvalente du papier

Le DR-F120 vous permet de prendre en charge une grande diversité de supports tout en gardant un format réduit et un faible encombrement. Le circuit du CAD peut accueillir des documents de largeur A4 et des supports jusqu'à 1000 mm de longueur. Grâce au mécanisme éprouvé du rouleau d'alimentation et de séparation de Canon, la numérisation de documents mixtes est très fiable et permet un gain de temps considérable. Le scanner à plat est particulièrement adapté aux livres, passeports ou magazines et traite facilement plusieurs types de pages jusqu'au format Légal. Il assure également la numérisation de photos ou d'autres documents, qu'ils soient épais ou minces et fragiles.



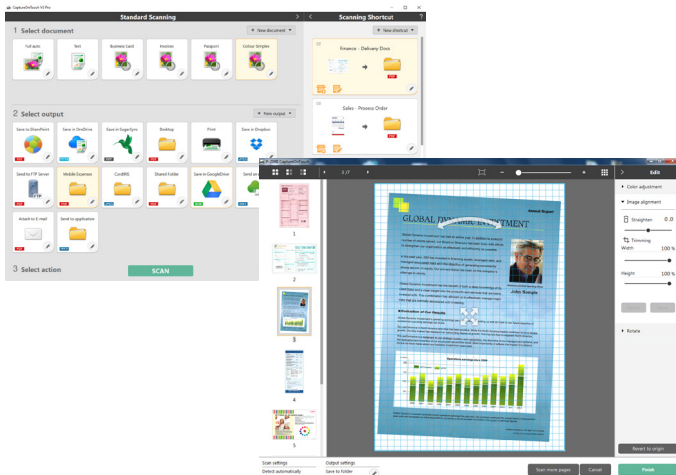
## Fonctionnement simple et convivial

Bénéficiez d'excellents résultats d'une simple pression sur un bouton en optant pour le mode entièrement automatique. Ce dernier applique les meilleurs paramètres à chaque image numérisée sans intervention de votre part. Les outils intégrés éliminent les pages vierges et détectent automatiquement le format de papier et l'orientation du texte. Par ailleurs, la fonction de correction automatique du désalignement redresse les documents alimentés de biais. Il est possible d'accélérer les opérations fréquentes en les associant à l'un des 3 boutons d'accès personnalisables du panneau de contrôle du scanner.



## Logiciels conviviaux et simples d'utilisation

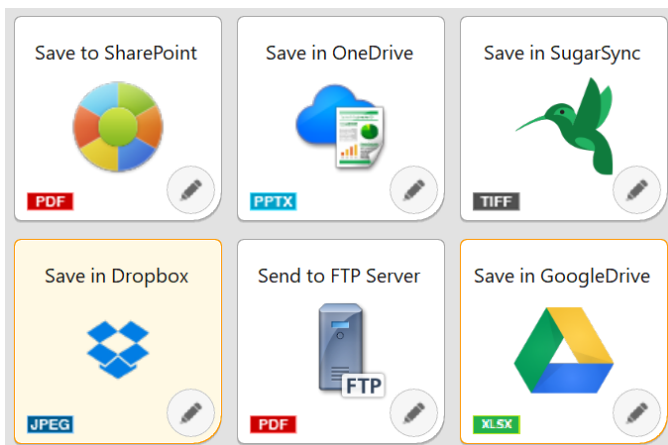
# Capture OnTouch



Le DR-F120 est synonyme de numérisation simple et intuitive grâce au logiciel CaptureOnTouch de Canon. Les utilisateurs peuvent numériser, modifier et envoyer leurs documents encore plus facilement avec cette solution de numérisation polyvalente. L'interface utilisateur didactique à base d'icônes leur permet de convertir rapidement leurs originaux papier sous plusieurs formats numériques (PDF, TIFF, JPEG, BMP, PNG, PowerPoint, etc.). Grâce à des fonctionnalités telles que la reconnaissance optique de caractères (OCR), CaptureOnTouch est aussi efficace qu'une solution simple de classement de documents, qui permet aux utilisateurs de numériser et de créer des documents PDF explorables permettant une recherche de texte simplifiée.

### Plug-ins de services Cloud

Le logiciel CaptureOnTouch inclut des plug-ins permettant de se connecter à des services Cloud et ECM tels que Google Drive™, Microsoft SharePoint®, SugarSync, OneDrive (Windows uniquement) et Dropbox.



### Facilité d'entretien

Sa conception conviviale rend le DR-F120 facile à entretenir. Les rouleaux d'alimentation remplaçables par l'utilisateur vous permettent d'économiser le coût d'intervention d'un technicien. Grâce au haut rendement énergétique du scanner qui consomme moins de 20 W en fonctionnement, les frais d'entretien sont réduits.



### Technologie économe en énergie

Grâce aux technologies d'économie d'énergie, le DR-F120 permet de maîtriser les coûts. Le scanner présente une efficacité énergétique élevée de moins de 20 W en fonctionnement.



# CARACTÉRISTIQUES TECHNIQUES

## INFORMATIONS PRODUIT D'ORDRE GÉNÉRAL

<b>Type</b>	Scanner de bureau à plat avec CAD
<b>Capteur de numérisation</b>	Capteur 1 ligne CMOS CIS
<b>Résolution optique</b>	Scanner à plat avec CAD 600 ppp / 1200 ppp
<b>Source lumineuse</b>	LED RVB
<b>Numérisation</b>	Recto / Recto verso / Ignorer les pages blanches
<b>Interface</b>	USB 2.0 Haute-vitesse
<b>Dimensions (L x P x H)</b>	Bac fermé : 469 (L) x 335 (P) x 120 (H) mm Bac ouvert : 495 (L) x 335 (P) x 201 (H) mm
<b>Poids</b>	Env. 4,6 kg
<b>Type d'alimentation</b>	CA 220 à 240 V (50 à 60 Hz)
<b>Consommation électrique</b>	Numérisation 19,9 W maximum, Mode veille 2,3 W maximum, Hors tension 0,2 W maximum
<b>Environnement de fonctionnement</b>	10 à 32,5 °C, Humidité : 20 à 80 % d'humidité relative
<b>Respect de l'environnement</b>	RoHS

## CARACTÉRISTIQUES DE NUMÉRISATION

<b>Vitesse de numérisation (A4, 200 ppp)</b>	CAD : 20 ppm / 36 ipm
<b>Noir et Blanc</b>	CAD : 10 ppm / 18 ipm
<b>Couleur</b>	150 x 150 ppp, 200 x 200 ppp, 240 x 240 ppp, 300 x 300 ppp, 400 x 400 ppp, 600 x 600 ppp, 1200 x 1200 ppp, 2400 x 2400 ppp
<b>Résolution de sortie</b>	Noir et blanc, diffusion d'erreur, texte avancé Amélioration, amélioration avancée du texte II, 8 bits Niveau de gris (256 niveaux), couleur 24 bits
<b>Mode de sortie</b>	de 500 à 1500 numérisations par jour
<b>Volume quotidien conseillé</b>	

## FEUILLE CARACTÉRISTIQUES TECHNIQUES

<b>Largeur</b>	CAD : 51 à 216 mm Scanner à plat : jusqu'à 216 mm
<b>Longueur</b>	CAD : 89 à 356 mm Scanner à plat : jusqu'à 356 mm
<b>Épaisseur</b>	CAD : 35 à 128/m <sup>2</sup> (0,05 à 0,15 mm)
<b>Mode document long</b>	jusqu'à 1000 mm
<b>Numérisation de cartes</b>	Largeur : 51 mm Longueur : 89 mm Épaisseur : 128 à 209 g/m <sup>2</sup>
<b>Séparation du papier</b>	Méthode par rouleau de séparation
<b>Capacité du chargeur</b>	50 feuilles (80 g/m <sup>2</sup> )

## FONCTIONNALITÉS SPÉCIALES

Détection automatique de format de page, correction de désalignement, détection automatique des couleurs, amélioration de texte, suppression des pages vierges, orientation du texte, MultiStream, pré réglage de courbe gamma, prénumérisation, accentuation des contours, découpe des couleurs (RVB), amélioration des couleurs (RVB), réduction du moiré, accentuation des caractères, suppression des parasites dus à la transparence/suppression du fond, suppression des ombres, suppression des bords, suppression des points, suppression des marques, suppression des trous de perforation, application des corrections pour les photos, détection de double épaisseur (dans la longueur), détection de chargeur automatique/unité à plat, système de récupération rapide

## LOGICIELS FOURNIS

<b>Windows</b>	Pilote ISIS/TWAIN CaptureOnTouch
----------------	-------------------------------------

## CONSOMMABLES ET ACCESSOIRES

<b>Consommables</b>	Kit de remplacement des rouleaux
---------------------	----------------------------------

La vitesse de numérisation peut varier en fonction de l'environnement PC, des paramètres de numérisation, et d'autres facteurs.

Toutes les données sont basées sur les méthodes de test standard de Canon.

Les caractéristiques sont susceptibles d'être modifiées sans avis préalable.

™ et ©, tous les noms/logos de sociétés et/ou de produits sont des marques et/ou des marques déposées de leurs fabricants respectifs sur leurs marchés et/ou dans leur pays.

## Kit de développement logiciel (SDK)

Les kits et outils de développement logiciel sont disponibles via le Canon Developer Programme. Pour s'inscrire au programme :

- Rendez-vous sur la page d'inscription - <https://developers.canon-europe.com/>
- Si vous rencontrez des problèmes lors de votre inscription, contactez l'administrateur CDP à l'adresse [cdp-admin@canon-europe.com](mailto:cdp-admin@canon-europe.com)